

12 au 13 juin 2023 (14 heures)

Date limite d'inscription : 12 mai 2023



Matériau bois et instruments de musique spécialisation archetiers

400€

Prise en charge financière possible (FAFCEA, AGEFICE, OPCOS...)

Cette formation a pour de transmettre des éléments autour des propriétés du bois, dans des disciplines différentes. En particulier, les aspects mécaniques, physiques, vibratoires, hygroscopiques et anatomiques du bois seront abordés. Les recherches autour des choix des archetiers seront mises en avant.

OBJECTIFS DE LA FORMATION

- Connaître les éléments de mécanique de l'archet et la terminologie associée
- Mieux comprendre les sources et les amplitudes de diversité et de variabilité du bois, notamment du Pernambuco
- S'approprier les liens entre choix de matière et comportement statique et vibratoire
- Découvrir les notions d'hygroscopicité, de rigidité, d'orthotropie, dureté
- Découvrir des procédés de modification du bois et expérimenter la technique de stabilisation

INTERVENANTS

- **Iris BRÉMAUD**, chargée de recherche au CNRS, Equipe BOIS, LMGC Montpellier
- **Romain VIALA**, Chercheur, Responsable du pôle Recherche & Innovation de l'ITEMM

PUBLICS CONCERNÉS

Luthiers, archetiers, étudiants, ingénieurs

EFFECTIFS

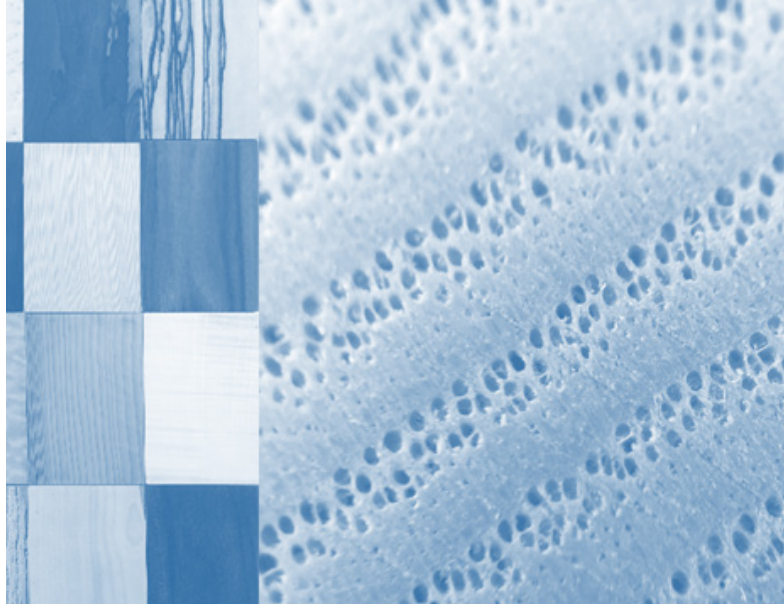
Nombre de participants limité à 14 personnes pour permettre un suivi individualisé.

FORMATIONS COMPLÉMENTAIRES CONSEILLÉES

- **Mesure en atelier : Formation à PAFI archet**

LIEUX DE LA FORMATION

ITEMM - 71 Avenue Olivier Messiaen - 72000 LE MANS



PROGRAMME PÉDAGOGIQUE

Jour 1

Éléments théoriques

- Éléments de mécanique et physique
- Bases de chimie
- Bases des éléments constitutifs du bois
- Diversité et variabilité du bois

Application au bois de Pernambuco

- Données quantifiées des propriétés du bois de Pernambuco
- Variabilité des propriétés
- Processus de sélection des archetiers

Jour 2

Équipements de base pour la mesure d'objets

- Vibratoire
- Acoustique
- Statique

Mesure de rigidité de fournitures de bois pour archets

- Présentation des différentes techniques de mesure
- Mesures sur échantillons et interprétation
- Classement de nombreux échantillons employés en archèterie

Procédés et traitement du bois

- Exemple de stabilisation de bois pour hausses
- Procédés composites

HORAIRE DE LA FORMATION

Lundi : 8h45 - 12h / 13h30 - 17h30

mardi : 9h - 12h / 13h30 - 17h30

Ces horaires peuvent être aménagés en cas de contraintes horaires des participant.e.s (transports) ou de disponibilité du lieu de restauration du midi.

AUTRES INFOS UTILES

Cette action de formation ne peut se substituer à l'expérience nécessaire à l'exercice d'une activité professionnelle.

CONTACT

Service formation continue

Téléphone +33 (0)2 43 39 39 00

E-mail : formation.continue@itemm.fr

COÛT

Le prix indiqué comprend les frais pédagogiques, fournitures incluses.

Tarif net ne comprenant pas le transport, l'hébergement et la restauration. L'ITEMM, association loi 1901 n'est pas assujetti à la TVA.

Des prises en charge financières des coûts pédagogiques sont possibles (FAFCEA, AFDAS, AGEFICE, OPCOS...)

MODALITÉS ET DÉLAIS D'INSCRIPTION

Pour vous inscrire :

<https://itemm.fr/itemm/formations/formation-professionnelle-continue/>

Les demandes sont traitées dans un délai maximal de 2 semaines à partir du premier contact.

MOYENS À DISPOSITION

Ateliers spécialisés, outillage, supports de cours et techniques. L'entreprise fournit les instruments supports.

ANNULATION

L'ITEMM se réserve la possibilité d'annuler la formation 1 mois avant sa date de réalisation, en cas d'effectifs insuffisants.

ACCESSIBILITÉ AUX PERSONNES EN SITUATION DE HANDICAP

Locaux accessibles aux personnes à mobilité réduite.

Nous consulter pour étudier la faisabilité en fonction de votre situation.

Contact : gaelle.chaillou@itemm.fr

ÉVALUATION DE LA FORMATION

Avant la formation

À réception de la fiche d'inscription, un questionnaire vous est envoyé pour évaluer si cette formation est adaptée à vos besoins. Nous mesurons l'adéquation des prérequis, vos niveaux de connaissances et/ou de compétences spécifiques et attentes vis-à-vis de cette formation.

Ce questionnaire nous permet d'adapter dans la mesure du possible les modalités pédagogiques de la formation.

Pendant la formation

1. Une évaluation des connaissances et compétences au travers de mises en situation pratiques et de sondage sur les connaissances acquises est réalisée en cours de formation.
2. Une évaluation de satisfaction des participant.e.s sur l'atteinte des objectifs, la qualité de l'animation et la satisfaction globale de la prestation est réalisée sous forme de questionnaire à l'issue du stage.

Ces évaluations sont associées à un tour de table en présence du formateur.

Après la formation

Une mesure de l'impact de la formation sur les pratiques professionnelles et l'évolution des compétences est réalisée 3 mois après sous forme de sondage dématérialisé.

VALIDATION DE LA FORMATION

Remise d'une attestation de fin de formation.

CONTACT

Service formation continue

Téléphone +33 (0)2 43 39 39 00

E-mail : formation.continue@itemm.fr